

売戸建住宅

バス停「滝沢ニュータウン中央」

滝沢ニュータウン売戸建住宅

間取り
5K

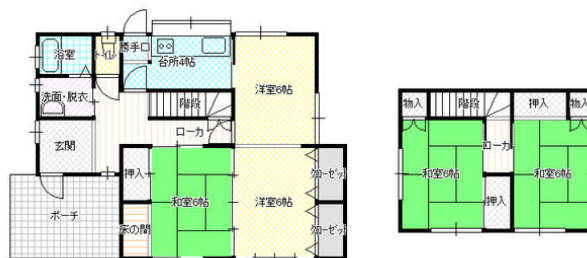
建物面積
91.08㎡

築年月
1978年04月



チェックポイント！

日当たり良好 クローゼット シューズ I C 照明器具 電気 上水道 下水道 駐車場 2台分



物件種目	売戸建住宅
最寄駅	バス停「滝沢ニュータウン中央」
間取りタイプ	5K
価格	1,500万円

物件所在地	岩手県滝沢市鶴飼向新田 7-204		
交通	バス停 滝沢ニュータウン中央 徒歩3分		
土地面積	公簿 218.08㎡	私道面積 (共有持分)	
建物	構造・規模	木造 2階建	
	面積	91.08㎡	
	間取り内訳	和 6・6・6 洋 6・6 K 4	
土地権利	所有権	地目	宅地
都市計画	市街化区域	用途地域	1種低層
建ぺい率	50%	容積率	80%
築年月	1978年04月	駐車場	有
現況	空家	引渡日	即時
建築確認番号			
接道状況 (角地・間口)			
設備	クローゼット シューズ I C 照明器具 電気 上水道 下水道 駐車場 2台分		
備考	外壁の壁面後退 1m。景観地域。 地勢：平坦		

この図面は物件情報の一部を抜粋して掲載しております。(現況優先)
付帯条件や別途料金等が発生する場合がありますのでご確認ください。

at home

infosheet 物件番号 69599248035

岩手県知事免許(5)第1936号 〒020-0124 岩手県盛岡市厨川5丁目16-1

有限会社スバル不動産

TEL: 019-646-7323 FAX: 019-646-7324 定休日: 水曜日・祝日 年末年始・夏季休暇

■取引態様: 媒介