

貸倉庫

厨川駅

盛岡市厨川5丁目

専有面積
154.08㎡

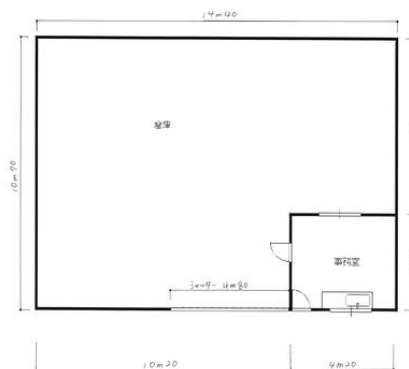
築年月
1971年12月

引渡し
即時



チェックポイント！

大型トラック搬入可 トイレ プロパンガス エアコン



物件種目	貸倉庫
最寄駅	厨川
賃料	16.20万円
貸借条件	礼金 15.00万円 敷金 15.00万円 保証金 なし

物件所在地	岩手県盛岡市厨川5丁目 13-45		
交通	いわて銀河鉄道 厨川 徒歩13分		
建物	建物名	小林倉庫4	
	構造・規模	木造 1階建	
	使用部分積	154.08㎡	間取タイプ
間取内訳			
築年月	1971年12月	契約期間	2年
管理費等			
土地面積		用途地域	
駐車場	有 無料		
現況	空	引渡日	即時
接道状況 (角地・間口)			
設備	トイレ プロパンガス エアコン		
備考	賃貸保証：加入要 アーク賃貸保証		

この図面は物件情報の一部を抜粋して掲載しております。（現況優先）
付帯条件や別途料金等が発生する場合がありますのでご確認ください。

at home

infosheet 物件番号 69605139004

岩手県知事免許（5）第1936号 〒020-0124 岩手県盛岡市厨川5丁目16-1

有限会社スバル不動産

TEL：019-646-7323 FAX：019-646-7324 定休日：水曜日・祝日 年末年始・夏季休暇

■取引態様：媒介