

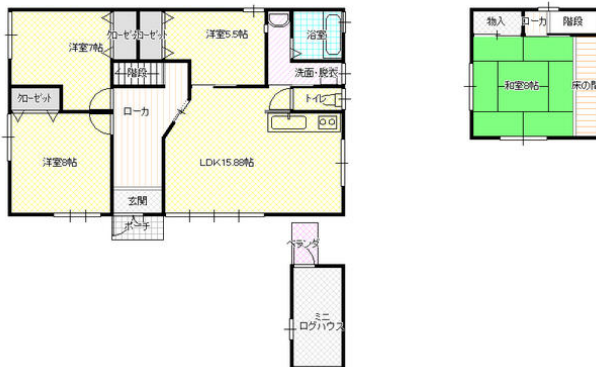
売戸建住宅

バス停「巣子バス停」

間取り
4LDK

建物面積
108.47㎡

築年月
1969年12月



チェックポイント！

日当たり良好 追焚機能 温水洗浄便座 3口以上コンロ クローゼット プロパンガス 電気 上水道 下水道 エアコン

物件種目	売戸建住宅
最寄駅	バス停「巣子バス停」
間取タイプ	4LDK
価格	1,800万円

物件所在地	岩手県滝沢市巣子 208-50		
交通	バス停 巣子バス停 徒歩20分		
土地面積	公簿 249.25㎡	私道面積 (共有持分)	
建物	構造・規模	木造 2階建	
	面積	108.47㎡	
	間取内訳	和 8 洋 5.5・7・8 LDK 15.9	
土地権利	所有権	地目	宅地
都市計画	市街化区域	用途地域	1種住居
建ぺい率	60%	容積率	200%
築年月	1969年12月	駐車場	
現況	空家	引渡日	即時
建築確認番号			
接道状況 (角地・間口)	角地：2方道路 南東公道 接面4.0m 南西公道 接面4.0m		
設備	追焚機能 温水洗浄便座 3口以上コンロ クローゼット プロパンガス 電気 上水道 下水道 エアコン		
備考			

この図面は物件情報の一部を抜粋して掲載しております。(現況優先)
付帯条件や別途料金等が発生する場合がありますのでご確認ください。

at home

infosheet 物件番号 69618425057

岩手県知事免許(5)第1936号 〒020-0124 岩手県盛岡市厨川5丁目16-1

有限会社スバル不動産

TEL: 019-646-7323 FAX: 019-646-7324 定休日: 水曜日・祝日 年末年始・夏季休暇

■取引態様: 媒介